

ДЕЙСТВИТЕЛЬНА В ТЕЧЕНИЕ 90 КАЛЕНДАРНЫХ ДНЕЙ

РОССИЙСКАЯ ФЕДЕРАЦИЯ

ОГУП
"Техцентр НСО"

07 сентября 2006 г.

№ 2808

ИНФОРМАЦИЯ

о наличии, местонахождении, составе, техническом состоянии,
оценке и принадлежности недвижимого имущества
по результатам обследования в натуре
"28" июля 2006 г.

Выдана Обществу с ограниченной ответственностью
Корпорация "СИББЕЗ"

для представления в Управление Федеральной регистрационной службы
по Новосибирской области

на предмет оформления _____
в том, что недвижимое имущество по адресу г. Новосибирск,
ул. Титова, 17

зарегистрировано в материалах ОГУП "Техцентр НСО"
и имеет на дату выдачи инвентарный номер 35:01072/000:001

предыдущий инвентарный номер _____

кадастровый номер _____

регистрационный номер в реестре _____

Земельный участок по землеотводным документам, площадью _____

Состав, основные характеристики, техническое состояние, оценка, обременения имущества.

Литера по плану	Наименование объекта (строение, помещение, сооружение)	Остаточная балансовая стоимость (руб.)	Материал стен	% износа	Общая площадь кв. м.	Жилая площадь в т.ч. в кв.м.	Год постройки-ки	Примечание
А, а, а1	Нежилое помещение магазина в подвале и на первом этаже пятиэтажного жилого дома с подвалом	-	кирпич.	31	262,9		1963	лит. А подвал: пом.1-4; 1 этаж: пом.1-5; лит. а; лит. а1

сумма прописью

Примечания

№ п.п.	Наименование собственников	Доля собственности	Наименование правоустанавливающих документов

Сведения о наличии или отсутствии запрещения, обременения, ареста на объект:

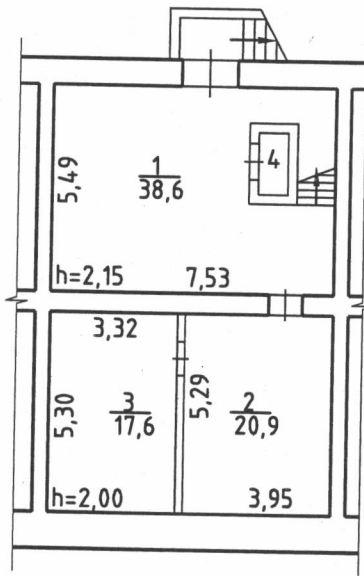
Сведения отсутствуют

И.П. (Ячина С.Ю.)
Начальник отдела

(Хашенко Д.Ю.)
Исполнитель



Подвал



А
Н=2,45

Россия	ОГУП "Техцентр НСО"		Лист 1
	ПОЭТАЖНЫЙ ПЛАН		
Литер А	ул. <u>Титова</u> № <u>17</u>	гор.(пос.) <u>Новосибирск</u>	Масштаб 1:200
	район <u>Ленинский</u>		
Дата	Исполнитель	Фамилия И.О.	Подпись
28.07.2006	Специалист	Харина Е.Н.	<i>Харина</i>
	Проверил	Хашченко Д.Ю.	
			<i>Х</i>

1 этаж

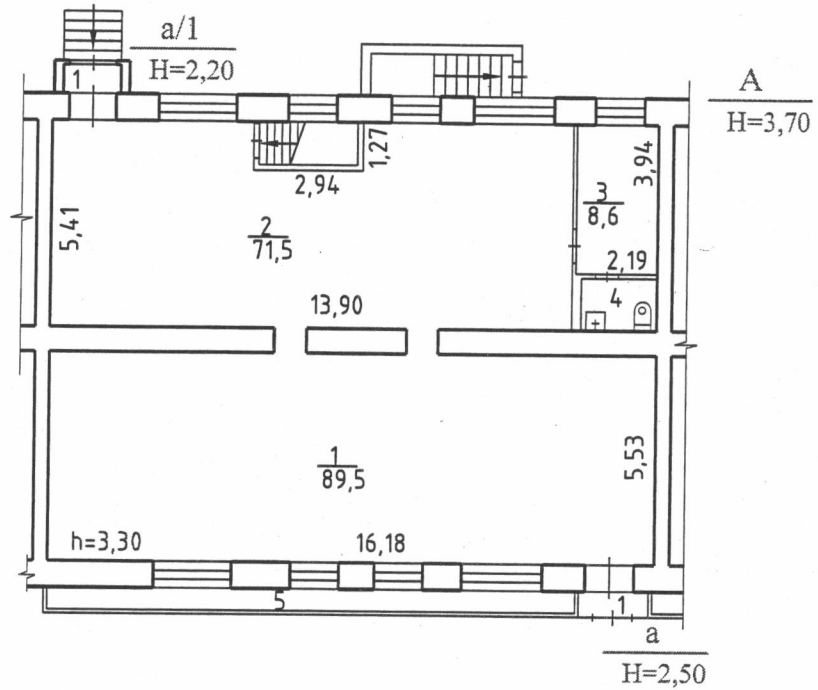
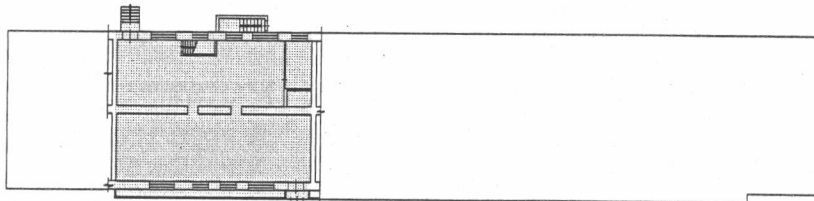


Схема расположения помещений



Россия	ОГУП "Техцентр НСО" ПОЭТАЖНЫЙ ПЛАН		Лист 2
Литер А	ул. Титова № 17 гор.(пос.) Новосибирск район Ленинский		Масштаб 1:200
Дата	Исполнитель	Фамилия И.О.	Подпись
28.07.2006	Специалист	Харина Е.Н.	<i>Харина</i>
	Проверил	Хашченко Д.Ю.	<i>Хашченко</i>

Экспликация

к поэтажному плану здания (строения), расположенного по адресу
г. Новосибирск, ул. Титова, 17

Литер по плану	Этаж	Номер по плану	Назначение частей помещений	Формула подсчёта площади по внутреннему обмеру	Площадь по внутреннему обмеру						Итого по этажу строения	Самовольно возведённый или переоборудованный	Высота помещения по внутреннему обмеру	
					магазин									
					Общая	В т. ч. Полезная	Общая	В т. ч. Полезная	Общая	В т. ч. Полезная				
1	2	3	4	5	6	7	8	9	10	11	12	13	14	
А	п.	1	кладовая		38,6									2,15
		2	кладовая		20,9									
		3	кладовая		17,6									2,00
		4	шахта		1,3									
			Итого по подвалу:		78,4						78,4			
	1	1	торговый зал		89,5									3,30
		2	торговый зал		71,5									
		3	служебное		8,6									
		4	сан.узел		2,8									
		5	витрина		9,6									
			Итого по 1 этажу:		182,0						182,0			
			Итого по литере А:		260,4						260,4			
а	1	1	тамбур		1,3									2,40
			Итого по литере а:		1,3						1,3			
а/1	1	1	тамбур		1,2									2,10
			Итого по литере а/1:		1,2						1,2			
			Всего:		262,9						262,9			

Примечание: надписание пустых граф производится при заполнении экспликации по назначению помещения.